

## CLASSI DI FATTIBILITA' GEOLOGICA

- 2 - con modeste limitazioni
- 3a - pendenze tra 20° e 40° / maggiori
- 3b - scamenti caratteristiche geotecniche
- 3c - riporti
- 4a - pertinenze fluviali
- 4b aree di dissesto
- 4c - ZTA

## ZONAZIONE SISMICA

- Z1A - zone caratterizzate da movimenti franosi attivi
- Z4A - zone di fondo valle e di pianura con presenza di depositi alluvionali e/o fluvioglaciali granulari e/o coesivi

## AMBITI DI TRASFORMAZIONE

- Aree di trasformazione destinate alla nuova edificazione residenziale, produttiva, commerciale, per standard urbanistici e per viabilità.
- Aree di trasformazione a regime specifico
- aree di trasformazione per la realizzazione di standard urbanistici da cedere gratuitamente al comune con l'attribuzione dei diritti edificatori da trasferire su aree edificabili soggette a piano attuativo a destinazione prevalentemente residenziale e/o destinate ad ambiti B2, B3, B4 di completamento residenziale (cfr. elaborato 12PS per le specifiche destinazioni d'uso)

## AMBITI DEL TESSUTO URBANO CONSOLIDATO

- tessuto urbano consolidato
- nuclei di antica formazione
- ambito a prevalente caratterizzazione produttiva area LarioTir (art. 35 delle NTA del PTCP di Como)
- Ambiti di consolidamento e progetto non compresi in aree di trasformazione (A) ambiti a verde pubblico residenziale, (B) sportivo (art. 35 elab. 13PR) (cfr Piano dei Servizi)

## AREE DESTINATE ALL'AGRICOLTURA

- ambiti destinati all'attività agricola
- ambiti agricoli strategici ai sensi della LR 12/2005 (art. 15 comma 4) e articoli 15 e 57 delle NTA del PTCP di Como
- aree non soggette a trasformazione

## AREE ADIBITE A SERVIZI E IMPIANTI TECNOLOGICI

- attrezzature di interesse comune
- verde pubblico e attrezzature sportive
- parcheggi pubblici
- ambiti per l'istruzione
- impianti tecnologici

## AREE DI VALORE PAESAGGISTICO AMBIENTALE ED ECOLOGICO

- boschi esistenti (Piano di Indirizzo Forestale)
- boschi esistenti quando sovrapposti ad altre destinazioni
- elementi costitutivi fondamentali della rete ecologica (PTCP - rif. tav A10, C1)
- zone tampone della rete ecologica (PTCP - rif. tav A10, C1)
- PLIS Sorgenti del Torrente Lura
- Proposta di ampliamento PLIS
- beni di interesse artistico e storico d.Lgs 42/2004
- beni le cui caratteristiche fisico morfologiche connotano l'esistente e sono da rispettare - LR 12/2005 art. 10 comma 2 secondo capoverso
- percorso verde
- sentiero panoramico
- punto di vista panoramico
- passaggio per la fauna
- piazzola di monitoraggio prevenzione incendi
- percorsi ciclopedonali esistenti
- percorsi ciclopedonali in progetto
- itinerario ciclopedonale via dei Pellegrini in progetto

## VINCOLI

- limite ultimo ammesso per l'edificazione rispetto alla viabilità
- elettrodotto e fascia di rispetto
- vincolo cimiteriale
- zona di tutela assoluta pozzi
- zona di rispetto idrogeologico pozzi
- reperti archeologici
- sito archeologico
- posizionamento dei ritrovamenti archeologici con un buffer di rischio di circa 50 mt di raggio
- corsi d'acqua pubblici e relative sponde (PTCP rif. tav. A9)
- rispetto corsi d'acqua
- vincolo di veduta L. 1089/39
- aree accordo di programma finalizzato alla localizzazione e alla realizzazione del "Nuovo Ospedale Sant'Anna di Como" (Art. 35 del PTCP di Como)
- aree di rispetto inedificabili attorno ai beni di valore storico-culturale (Art. 18 del PTCP di Como)

## AMBITI DI RIGENERAZIONE URBANA (ART. 20 DP)

- ARU1 - Ambito di rigenerazione urbana ex Domus nova

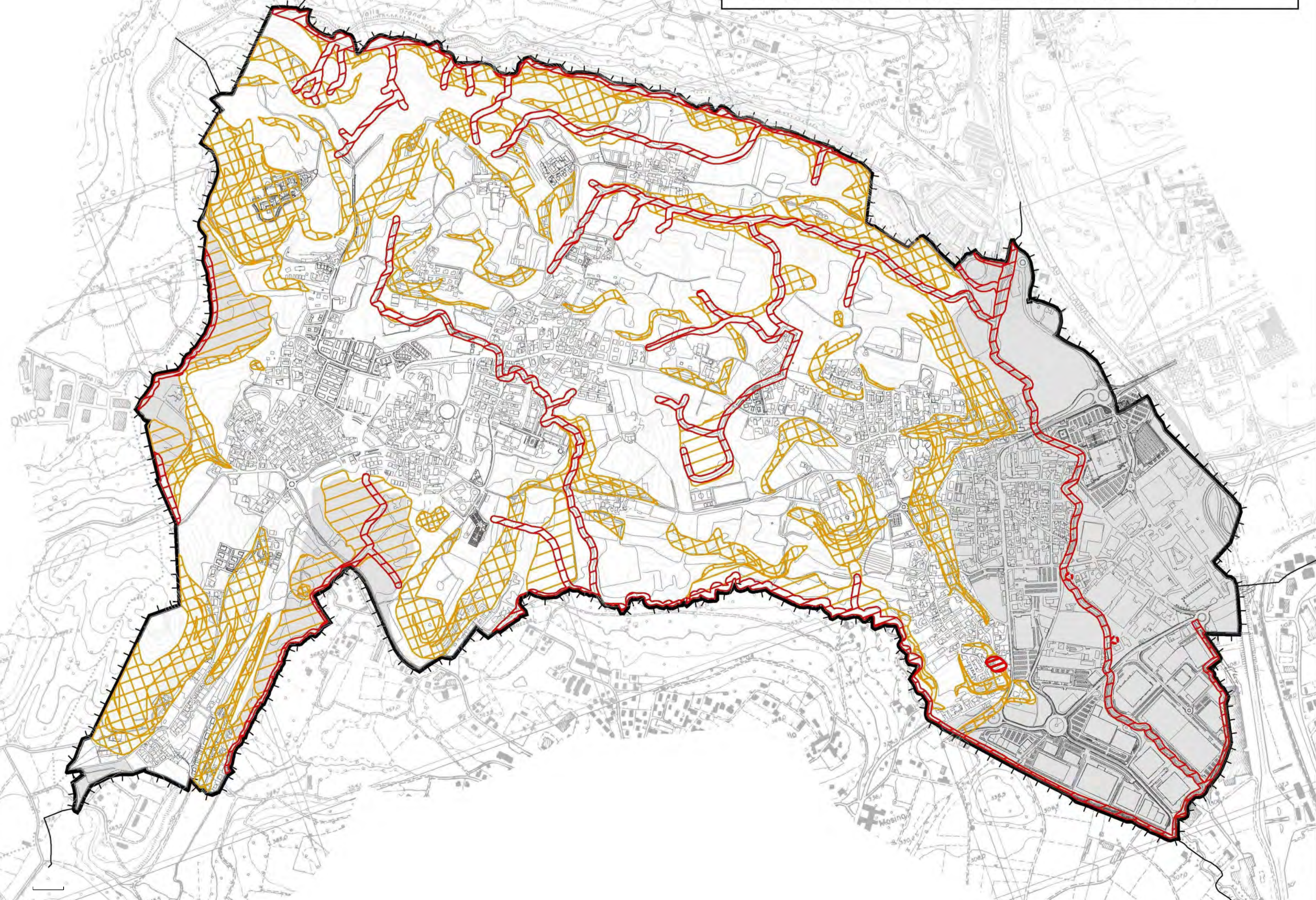
## AMBITI DELLA LOGISTICA (ART. 21 DP)

- ARU1 - Ambito di rigenerazione urbana ex Domus nova
- Area Lario TIR

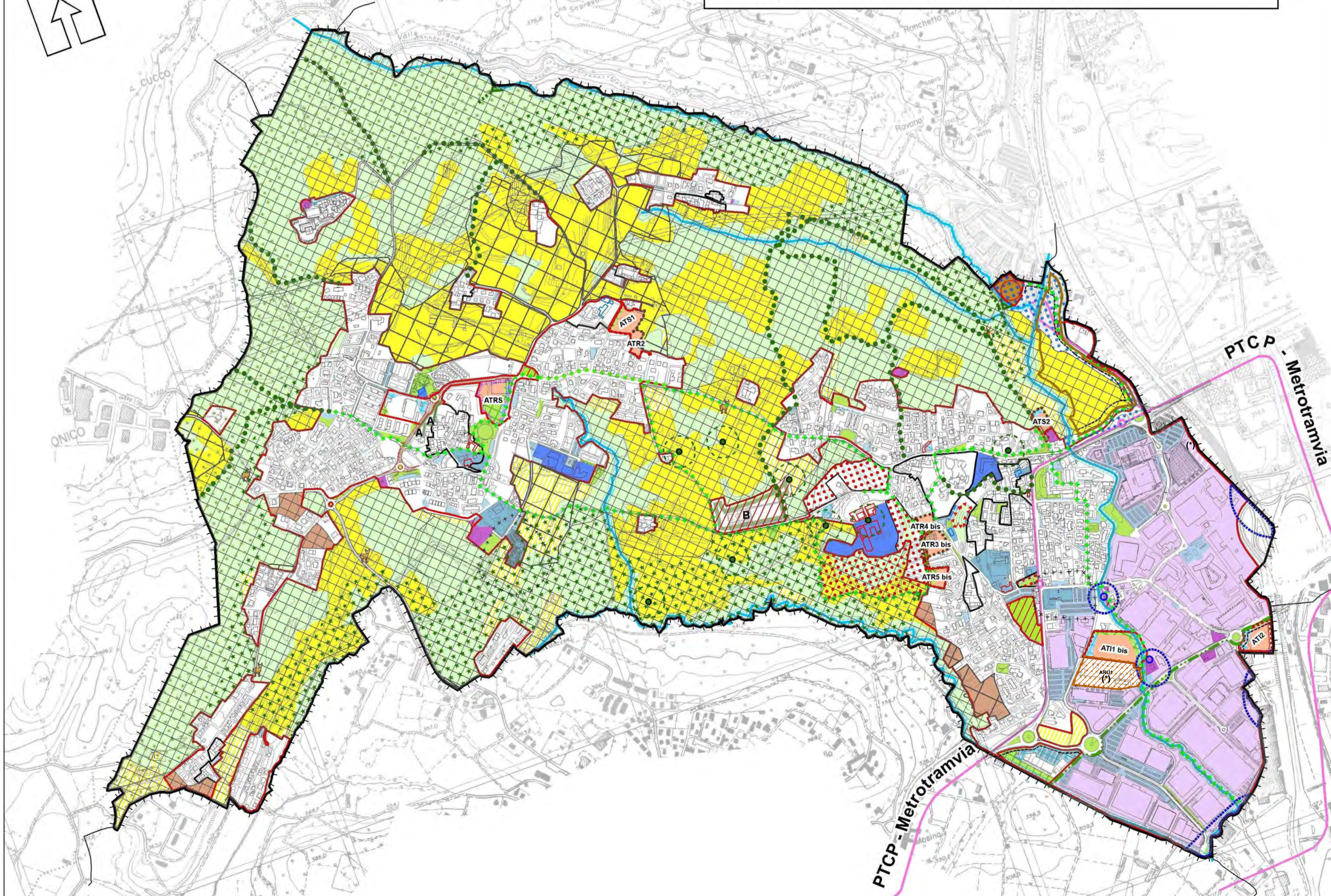
## PRINCIPALI AZIONI STRATEGICHE PREVISTE DAL PIANO

- traguardo obiettivo miglioramento della viabilità
- traguardo obiettivo formazione nuovi parcheggi
- traguardo obiettivo creazione di aree verdi
- traguardo obiettivo creazione di aree per istruzione di progetto
- traguardo obiettivo creazione aree a servizi privati aperti al pubblico
- metrotramvia in progetto (PTCP rif. Tav. C1 e C2)

## FATTIBILITA' GEOLOGICA



## PREVISIONI DI PIANO



## COMUNE DI MONTANO LUCINO

Provincia di Como

## PGT

Piano di Governo del Territorio

### 2ª Variante parziale di piano

Al sensi di:  
Legge n.1150/1942  
Legge Regionale n.12/2005, n.31/2014 e s.m.i.  
Legge Regionale n. 18/2019

Adottato il:  
con delibera C.C.n.:

Approvato il:  
con delibera C.C.n.:

## DOCUMENTO DI PIANO

elaborato 7 DP ter OTT.2020

### Previsioni di Piano

Scala 1: 10.000

Sostituisce l'elaborato 7 DP bis



Sindaco:  
Alberto Introzzi

Responsabile procedimento:  
Flavio Cometti

Tecnico incaricato:  
Arch. Gianfredo Mazzotta