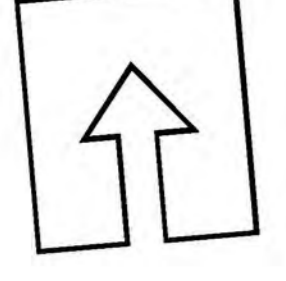


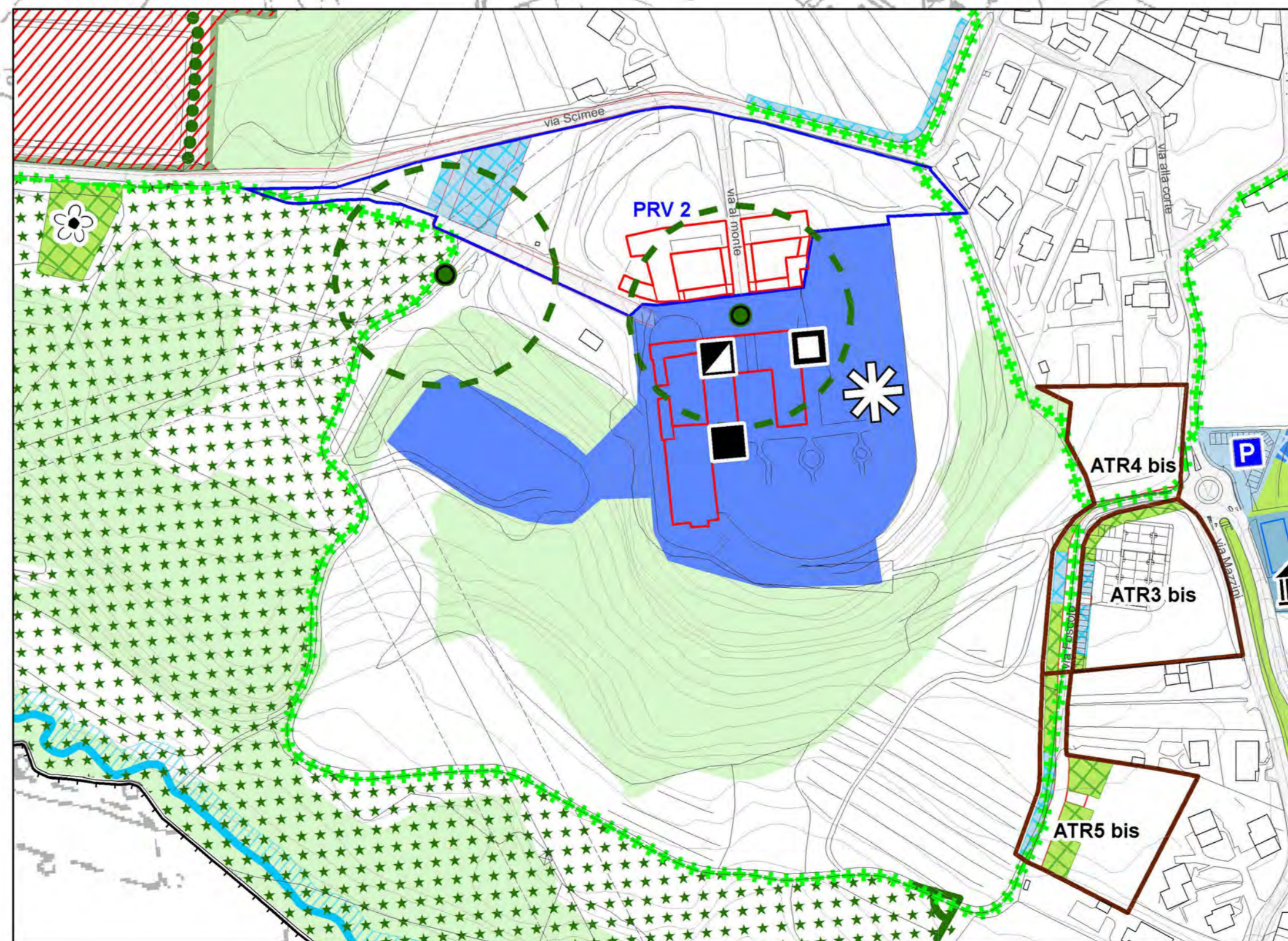
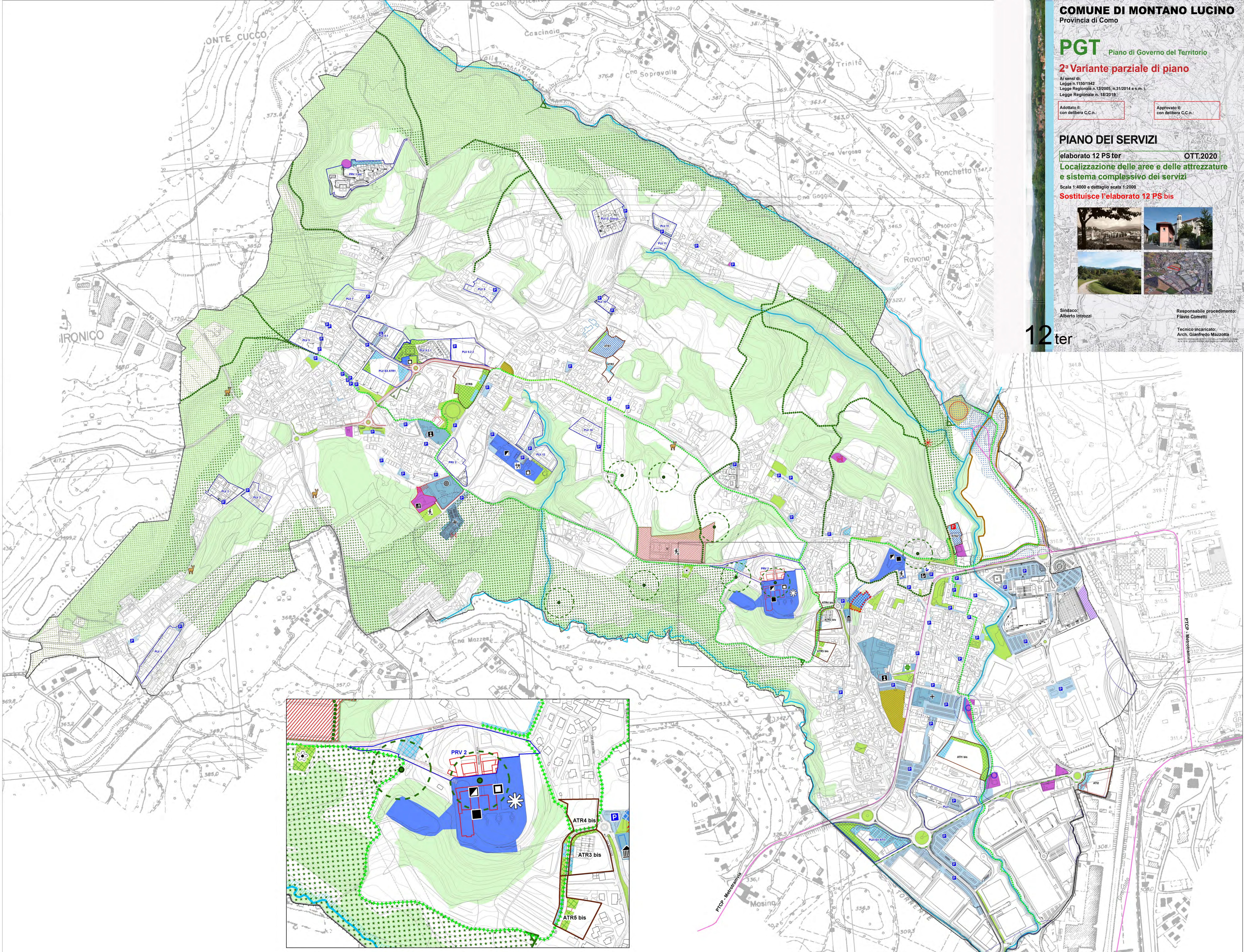
Legenda



- confine comunale
- limite ultimo ammesso per l'edificazione rispetto alla viabilità
- viabilità di previsione
- vincolo cimiteriale
- metroltramvia in progetto (PTCP rif. Tav. C1 e C2)
- elettrodotti e fascia di rispetto
- zona di tutela assoluta pozzi
- zona di rispetto idrogeologico pozzi
- corsi d'acqua pubblici e relative sponde (PTCP rif. tav. A9)
- rispetto corsi d'acqua
- posizionamento dei ritrovamenti archeologici con un buffer di rischio di circa 50 mt di raggio
- reperi archeologici
- sito archeologico
- boschi esistenti (Piano di Indirizzo Forestale)
- boschi esistenti quando sovrapposti ad altre destinazioni
- percorsi ciclopedonali esistenti
- percorsi ciclopedonali in progetto
- itinerario ciclopedonale via dei Pellegrini in progetto
- beni di interesse artistico e storico d.Lgs 42/2004
- beni le cui caratteristiche fisico morfologiche connotano l'esistente e sono da rispettare - LR 12/2005 art. 10 comma 2 secondo paragrafo
- vincolo di veduta L. 1089/39
- PLIS Sorgenti del Torrente Lura
- Proposta di ampliamento PLIS
- percorso verde
- sentiero panoramico
- punto di vista panoramico
- passaggio per la fauna
- piazzola di monitoraggio prevenzione incendi

- (A) ambiti a verde pubblico residenziale, (B) sportivo (art. 35 elab. 13PR) (cfr Piano dei Servizi)
- PLV Piani Attuativi Vigenti (1, 2, 3, 5, 6.1, 6.2.1, 6.2.2, 7, 9, 10, 11, 12, 16, C. Dosso, ex ATR 1)
- PRV Piani di Recupero Vigenti (1 bis, 2, 3)
- PLVI Piani Attuativi Vigenti Industriali (Peante, ex AT1 3)
- Aree di trasformazione e a regime specifico
- ATS1 e ATS2 Ambiti di trasformazione a servizi privati
- area di trasformazione per la realizzazione di standard urbanistici da cedere gratuitamente al comune con l'attribuzione dei diritti edificatori da trasferire su aree edificabili soggette a piano attuativo a destinazione prevalentemente residenziale e/o destinate ad ambiti B2, B3, B4 di completamento residenziale
- area a servizio di progetto, ampliamenti e completamenti
- area a servizio di progetto, nuova realizzazione
- area a servizi privati aperti al pubblico
- parccheggio privato di uso pubblico con asservimento attraverso regolamento
- attrezzature di interesse comune
- ambiti per l'istruzione
- parccheggi pubblici
- verde pubblico ed attrezzature sportive
- ambiti per istruzione a carattere privato (Villa Olginati)

- Municipio
- Scuola dell'Infanzia
- Scuola Primaria
- Scuola Secondaria di I grado
- Attrezzature religiose
- Biblioteca
- Circolo civico
- Farmacia
- antenne/ripetitori esistenti
- area accordo di programma finalizzato alla localizzazione ed alla realizzazione del "Nuovo Ospedale Sant'Anna di Como" (art. 35 del PTCP di Como)
- area Lario TIR (art. 35 delle NTA del PTCP di Como)
- Parccheggio pubblico
- Attrezzature sportive
- Palestra
- Orti
- Cimitero
- Auditorium
- Piattaforma ecologica



Scala 1:2000
La finestra di dettaglio vale per ogni certificazione urbanistica sui suoli interessati dal riquadro

PIANO DEI SERVIZI

elaborato 12 PS ter OTT.2020

Localizzazione delle aree e delle attrezzature e sistema complessivo dei servizi

Scala 1:4000 e dettaglio scala 1:2000
Sostituisce l'elaborato 12 PS bis



Sindaco: Alberto Istrozzi
Responsabile procedimento: Flavio Cometti
Tecnico incaricato: Arch. Gianfranco Mazzotta

12 ter