



Montano
Lucino

MA SARÀ IL SUO POSTO?

Mettiamo ogni cosa al posto giusto: i rifiuti separati correttamente possono diventare una grande risorsa.

Separare correttamente i rifiuti
è importante, perché possono
essere riciclati e trasformarsi
in altri prodotti, limitando
così l'uso di materie prime.





COME POSSIAMO MIGLIORARE?

Da Luglio 2017 è iniziata per Montano Lucino una piccola rivoluzione per quanto concerne la gestione dei rifiuti e i servizi di igiene urbana; è stato messo in campo un notevole impegno ed i risultati si sono visti concretamente già nei primi mesi.

L'obiettivo è quello di raggiungere una percentuale di differenziata superiore al 67%, per noi e per il nostro portafogli, ma soprattutto per garantire un futuro migliore ai nostri figli rispettando l'ambiente ed evitando di sprecare risorse preziose.

Ci siamo ormai abituati ai nuovi giorni e ad alcune semplici nuove modalità.

Con l'inizio del 2018 dovremo fare un altro piccolo passo!

Come ogni cambiamento richiederà un breve periodo di assestamento ma sono certo che i benefici e le comodità risulteranno presto evidenti.

IL KIT DI RACCOLTA DIFFERENZIATA 2018

ORGANICO. Oltre al bidoncino che abbiamo già in dotazione, di cui vengono forniti i sacchetti di carta, viene consegnato un bidone da 20 litri chiuso, di colore marrone, da esporre su strada, in cui sarà possibile mettere più sacchetti.

CARTA. Viene consegnato il contenitore bianco da 40 litri in cui mettere la carta piegata e schiacciata. Stop, quindi, a sacchetti ricolmi o plichi di carta esposti su strada alle intemperie. Cartoni più voluminosi potranno comunque essere esposti a parte o portati al Centro di Raccolta, purché non inseriti in sacchi di altro materiale.

INDIFFERENZIATO. Il sacco viene sostituito da un contenitore grigio da 40 litri, che durante la distribuzione viene associato all'utente. All'interno di tale bidone il rifiuto secco potrà essere gettato direttamente o con sacchetti utilizzati sottolavello. Seguendo le semplici modalità di differenziazione descritte nelle prossime pagine il quantitativo di rifiuti indifferenziati si ridurrà. Il sacco grigio semitrasparente potrà essere utilizzato a parte solo per pannolini/pannolini, esponendolo nel medesimo giorno di raccolta.

VETRO/ALLUMINIO e PLASTICA. Nessuna novità per quanto riguarda i contenitori. Continueremo ad utilizzare il bidoncino blu in nostro possesso per vetro/alluminio e i sacchi gialli per la plastica, di cui viene consegnata la fornitura annuale.

Nulla di difficile! Qualche bidoncino in più per agevolarci e per ottimizzare il servizio.

Ora tocca a tutti noi fare la nostra parte, impegnandoci a migliorare, collaborando, per essere un paese più pulito, attento e sostenibile.

Leggete con attenzione le prossime pagine in cui sono riportati i consigli per una raccolta differenziata di qualità.

*Il Vicesindaco
Silvio Aiello*

ORGANICO

L'ORGANICO VA NEL CONTENITORE MARRONE

Gli scarti di cucina vanno inseriti nei contenitori in dotazione.

COSA METTERE:

scarti ed avanzi di cucina crudi o cotti, bucce e scarti di verdura e frutta, scarti di carne e pesce, ossa e lisce, pasta e farinacei, pane, riso, noccioli di frutta, semi, fiori recisi, resti e foglie di piante d'appartamento, gusci (d'uova, noci, nocciole), filtri di thè e camomilla, fondi di caffè, sughero, cenere (di camino e barbecue), tovaglioli e fazzoletti di carta usati o sporchi con residui di alimenti.

COSA NON METTERE:

sfalci e potature, scarti di giardinaggio (erba, foglie, residui da potatura di piante), deiezioni di animali, carta per confezioni alimentari (oleata, plastificata o con alluminio), mozziconi di sigaretta, liquidi, olio, prodotti chimici, stracci, legno.



**Svuotamento
bisettimanale**



PLASTICA



Svuotamento
settimanale



LA PLASTICA VA NEL SACCO GIALLO

Gli imballaggi in plastica vanno messi nei sacchi gialli forniti annualmente.

COSA METTERE:

bottiglie di acqua, latte, bibite e olio; flaconi e dispenser per detersivi, saponi e cosmetici; contenitori per salse, creme, yogurt e gelati; vaschette per alimenti in PET, polistirolo e polipropilene; blister e involucri sagomati; buste e sacchetti per pasta, patatine, caramelle, verdure e surgelati (anche quelli argentati internamente); reti per frutta e verdura; pellicole trasparenti; sacchetti e buste dei negozi; sacchi per detersivi, alimenti per animali e prodotti da giardinaggio; vasetti da fiori e da

piantine utilizzati per la vendita e il trasporto; materiali per la protezione e il trasporto delle merci (pellicole, pluriball, chips in polistirolo); piatti e bicchieri monouso (privi di residuo di cibo).

COSA NON METTERE:

giocattoli, scarpe da ginnastica, ciabatte in plastica, tappetini, arredi e manufatti in plastica, dvd, cd, musicassette e videocassette, fotografie e pellicole fotografiche, penne, ombrelli, rasoi usa e getta, taniche, secchi.

VETRO E METALLI

IL VETRO E I METALLI VANNO NEL CONTENITORE BLU

Il vetro e i metalli vanno inseriti negli appositi contenitori blu in dotazione.

COSA METTERE:

bottiglie, bicchieri, vasi e caraffe in vetro, vaschette e contenitori per conservare e congelare cibi, scatolette e tubetti per alimenti, lattine per bevande e liquidi, fogli di alluminio, barattoli, grucce in metallo, tappi in metallo, bombolette spray non etichettate con simboli di pericolo, caffettiere e oggetti in cristallo.

COSA NON METTERE:

piatti e tazzine in ceramica, lampadine ad incandescenza e a basso consumo, tubi al neon, specchi, contenitori in vetroceramica (tipo pirex) o ceramica, sacchetti di plastica, bombolette spray etichettate con simboli di pericolo.



Svuotamento
settimanale



CARTA



Svuotamento
settimanale

LA CARTA VA ESPOSTA NELL'APPOSITO CONTENITORE BIANCO

La carta e il cartone vanno messi piegati e schiacciati nel contenitore bianco.

COSA METTERE:

giornali, quaderni e riviste (senza parti adesive, metallo o plastica), contenitori in Tetra Pak (latte, succhi di frutta e altre bevande), sacchetti di carta, vaschette e scatole in cartone per alimenti, confezioni in cartone per giocattoli e abbigliamento, cartoni della pizza privi di cibo.

COSA NON METTERE:

carta sporca di alimenti, carta chimica dei fax o auto copiante, scontrini fiscali, carta da forno, biglietti plastificati per mezzi pubblici, involucri in cellophane, cartoni della pizza con residuo di cibo, sacchetti di plastica.

INDIFFERENZIATO

I RIFIUTI INDIFFERENZIATI VANNO NEL CONTENITORE GRIGIO

Tutti i rifiuti che non si possono riciclare vanno messi nel contenitore grigio in dotazione.

COSA METTERE:

carta oleata e vetrata, piatti rotti e ceramica in genere (in quantità limitata), piccoli giocattoli in plastica non elettronici e senza pile, cd, dvd, musicassette e videocassette, filtri e sacchi per aspirapolvere, assorbenti, cerotti, rasoi usa e getta, mozziconi di sigaretta, pannolini*.

COSA NON METTERE:

pile, oli, medicinali, contenitori e materiali pericolosi (colle, vernici, solventi, insetticidi), lampade a basso consumo e lampade neon, rifiuti riciclabili e riutilizzabili.



Svuotamento
settimanale



* I pannolini e i pannoloni si possono mettere in un sacco grigio semitrasparente esposto a parte nel medesimo giorno di ritiro oppure si possono portare negli appositi contenitori presso il Centro di Raccolta.

...e tutto il resto?

Per tutti i rifiuti c'è il posto giusto, anche per il vecchio divano della nonna e per le pile del telecomando.



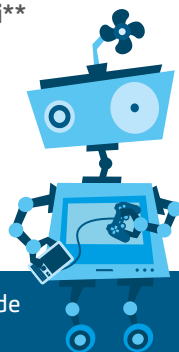
CENTRO DI RACCOLTA COMUNALE

Per i cittadini di Montano Lucino è disponibile il Centro di Raccolta di via Sant'Andrea.

Si possono portare tutti i rifiuti riciclabili e quelli considerati pericolosi, per i quali è obbligatoria la raccolta differenziata:

- rifiuti ingombranti
- vetro, vetro in lastre
- legno

- oli e grassi vegetali o minerali
- pile
- toner
- lampadine a basso consumo e neon
- verde da sfalci e potature
- farmaci scaduti
- inerti da demolizione (provenienti da piccoli interventi di manutenzione di edifici)
- RAEE*
- prodotti e contenitori etichettati per materiali pericolosi**
- vernici
- pneumatici
- materiali ferrosi
- carta e cartone
- imballaggi in plastica
- plastiche rigide



* RAEE

Sono tutti gli elettrodomestici e i prodotti tecnologici, di ogni tipo e dimensione, che per funzionare hanno bisogno di una spina elettrica, di pile o batterie.

Ad esempio: frigoriferi, lavatrici, televisioni, computer, monitor, cellulari, telecamere, videogiochi, lettori MP3, ferri da stiro, phon, frullatori,

aspirapolvere, neon, lampade fluorescenti e a LED, ecc.

ATTENZIONE: se non sono smaltiti in modo corretto i RAEE sono fonte di grave inquinamento nell'aria, nell'acqua e nel suolo.

I rifiuti elettrici ed elettronici raccolti vengono consegnati ai diversi consorzi per il recupero dei materiali

** Sui contenitori dei rifiuti pericolosi trovi questi simboli:



TOSSICO

moschicidi, acidi, termometri, battericidi, smalti, ghiaccianti, topicidi, diserbanti, insetticidi, soda caustica, disinfettanti.



IRRITANTE

candeggina, ammoniaca, trielina, vernici nitro e sintetiche, acqueragia, detersivi per auto, smacchiatori, colle, vernici per carrozzerie, mastici, diluenti, adesivi.



INFIAMMABILE

boombolette spray, smacchiatori, solventi, antiruggine allo zinco, colle, smalti, vernici nitro e sintetiche, antiappannanti, diluenti, brillanti per mobili, alcool etilico per liquori, lucidanti per carrozzerie.



CORROSIVO

batterie, acidi, prodotti per disotturare le tubature.

ORARI DI APERTURA

Utenze domestiche	Martedì 8.30 - 12 Giovedì 14 - 17 Sabato 8.30 - 12 e 14 - 17
Utenze non domestiche	Lunedì 14 - 17 Mercoledì 8.30 - 12



UTENZE DOMESTICHE

Le utenze domestiche possono accedere al Centro di Raccolta utilizzando la tessera sanitaria (CRS) di ogni componente maggiorenne del nucleo familiare.

UTENZE NON DOMESTICHE

Le utenze non domestiche possono accedere al Centro di Raccolta solo nei giorni dedicati rispettando le modalità previste dalla normativa e possono conferire solo i rifiuti previsti dal regolamento comunale.

Vestiti e indumenti in genere, accessori e stracci, purché puliti e inseriti in sacchetti, si possono mettere nei contenitori stradali dislocati sul territorio comunale. Questi contenitori sono gestiti da Onlus che provvedono ad avviare il loro contenuto al riutilizzo.

GLI INDUMENTI USATI



I RIFIUTI INGOMBRANTI

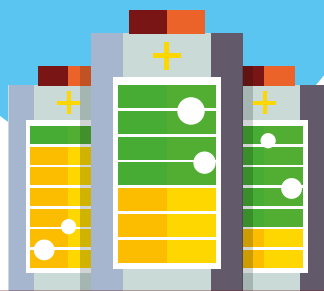
I rifiuti domestici pesanti o di grandi dimensioni come mobili, materassi, grandi elettrodomestici, oggetti di arredo si possono portare al **Centro di Raccolta di via Sant'Andrea**.



I rifiuti ingombranti devono essere smontati, differenziati per tipologia di materiale e gettati negli appositi cassoni (ad esempio: piani dei tavoli nel legno, gambe nei materiali ferrosi).

I cittadini che hanno la necessità di far portare i rifiuti voluminosi al Centro di Raccolta possono contattare Aprica, al numero 031 520760, pagando direttamente il servizio di facchinaggio.

LE PILE E I FARMACI



Le pile esauste e i farmaci scaduti vanno gettati negli appositi contenitori posizionati sul territorio (Villa Carabba, Farmacia comunale).
In alternativa si possono portare al Centro di Raccolta.

DOVE LO BUTTO?



A	Accendini	● Bidone grigio	
	Adesivi chimici	Centro di raccolta	
	Agende di carta e/o cartoncino	○ Bidone bianco	
	Alimenti avariati	● Bidone marrone	
	Antine in ferro	Centro di raccolta	
	Antiparassitari	Centro di raccolta	
	Armadi in ferro	Centro di raccolta	
	Asciugacapelli	Centro di raccolta	
	Aspirapolvere	Centro di raccolta	
	Asse da stiro	Centro di raccolta	
	Assorbenti	● Bidone grigio	
	Avanzi di cucina in genere crudi o cotti	● Bidone marrone	
B	Bacinelle e altri oggetti in plastica dura	Centro di raccolta	
	Bambola	● Bidone grigio	
	Bancali	Centro di raccolta	
	Barattoli per alimenti	● Bidone blu	
	Batterie auto	Centro di raccolta	
	Bicchieri	● Bidone blu	
	Bicchieri in plastica	● Sacco giallo	
	Biciclette	Centro di raccolta	
	Bilancia elettronica	Centro di raccolta	
	Bilancia meccanica pesa persone	Centro di raccolta	
	Blister e involucri sagomati	● Sacco giallo	
	Blister per pastiglie	● Bidone grigio	
	Bombolette spray	● Bidone blu	
	Borse della spesa in plastica	● Sacco giallo	
	Borse in tela e pelle	Contenitori associazioni umanitarie	
	Bottiglie di birra	● Bidone blu	
	Bottiglie di plastica per bevande	● Sacco giallo	
	Bottiglie vetro	● Bidone blu	
	Bottoni	● Bidone grigio	
	Bulloneria	Centro di raccolta	
	Buste con finestra	○ Bidone bianco	
	Buste di alimenti per animali	● Sacco giallo	
	Buste e sacchetti per pasta, patatine, caramelle, verdure e surgelati	● Sacco giallo	
	Buste in carta	○ Bidone bianco	
	Bustine di the	● Bidone marrone	
	C	Calcolatrici	Centro di raccolta
		Calendari (togliere le parti non di carta)	○ Bidone bianco
Calze di nylon		● Bidone grigio	

Campioncini di prodotti da cosmesi	● Bidone grigio
Cancelleria (matite, biro, righelli, ecc.)	● Bidone grigio
Candele	● Bidone grigio
Capelli	● Bidone marrone
Cappelli	Contenitori associazioni umanitarie
Capsule per caffè	● Bidone grigio
Caraffe di vetro	● Bidone blu
Carica batterie del cellulare	Centro di raccolta
Carta alluminio	● Bidone blu
Carta carbone	● Bidone grigio
Carta da forno	● Bidone grigio
Carta da pacco	○ Bidone bianco
Carta lucida da disegno	● Bidone grigio
Carta oleata per alimenti	● Bidone grigio
Carta per biscotti	● Sacco giallo
Carta pulita bagnata	○ Bidone bianco
Carta sporca di prodotti detergenti o altre sostanze	● Bidone grigio
Carta stagnola da cucina	● Bidone blu
Carta vetrata	● Bidone grigio
Cartellette per documenti	● Bidone grigio
Cartone ondulato	○ Bidone bianco
Cartoni delle pizze (puliti)	○ Bidone bianco
Cartucce per stampanti	Centro di raccolta
Casco per moto	Centro di raccolta
Cassepanche	Centro di raccolta
Cassette audio e relative custodie	● Bidone grigio
Cassette di cartone per la frutta	○ Bidone bianco
Cd e relative custodie	● Bidone grigio
Ceneri spente di caminetti	● Bidone marrone
Ceramiche	Centro di raccolta
Cerchioni ruote	Centro di raccolta
Cerotti	● Bidone grigio
Chiavi	Centro di raccolta
Chiusure metalliche per vasetti di vetro	● Bidone blu
Cialde per caffè	● Bidone grigio
Cinture	Contenitori associazioni umanitarie
Coltelli	Centro di raccolta
Comodini	Centro di raccolta
Computer	Centro di raccolta
Conchiglie di cozze e vongole	● Bidone marrone
Condizionatori	Centro di raccolta
Contenitore in cartone per sale/zucchero	○ Bidone bianco

Contenitori in plastica di prodotti liquidi per la pulizia della casa	● Sacco giallo
Contenitori in vetro di prodotti liquidi per l'igiene personale	● Bidone blu
Contenitori in vetro di yogurt e dessert	● Bidone blu
Contenitori per salse, crem e yogurt	● Sacco giallo
Contenitori poliaccoppiati per bevande (Tetra Pak)	Bidone bianco
Coperchi in plastica	● Sacco giallo
Coperte	Centro di raccolta/contenitori Associazioni umanitarie
Cotone idrofilo	● Bidone grigio
Cottonfioc	● Bidone grigio
Cravatte	Contenitori associazioni umanitarie
Cuoio	Contenitori associazioni umanitarie
Cuscini in buono stato	Contenitori associazioni umanitarie
Cuscini rovinati	Centro di raccolta
Damigiane	Centro di raccolta
Depliant se non plastificati	○ Bidone bianco
Divani	Centro di raccolta
Doghe	Centro di raccolta
Dvd e relative custodie	● Bidone grigio
Elastici	● Bidone grigio
Escrementi di animali domestici	● Bidone grigio
Etichette adesive	● Bidone grigio
Faldoni	● Bidone grigio
Farmaci scaduti (solo blister e flaconi)	Centro di raccolta/contenitori in farmacia/Villa Carabba
Fazzoletti di carta usati	● Bidone marrone
Feltrini	● Bidone grigio
Ferro da stiro	Centro di raccolta
Fiale (non adibite a contenere i farmaci)	● Bidone blu
Fiammiferi usati	● Bidone marrone
Fili elettrici	Centro di raccolta
Filo da cucire	● Bidone grigio
Filtri del tè	● Bidone marrone
Finestre di legno	Centro di raccolta
Finestre in alluminio	Centro di raccolta
Fiori	● Bidone marrone
Fiori finti	● Bidone grigio
Flaconi e dispenser per detersivi, saponi e cosmetici	● Sacco giallo
Floppy disk	● Bidone grigio

D

E

F

Fogli pubblicitari	○ Bidone bianco
Foglie in piccole quantità	● Bidone marrone
Foglie secche del giardino	Centro di raccolta
Fondi di caffè	● Bidone marrone
Forni elettrici	Centro di raccolta
Fotografie	● Bidone grigio
Frigoriferi	Centro di raccolta
Giocattoli di grandi dimensioni	Centro di raccolta
Giocattoli di piccole dimensioni	● Bidone grigio
Giornali di ogni genere	○ Bidone bianco
Girello	Centro di raccolta
Gomma	● Bidone grigio
Gomma da masticare	● Bidone grigio
Gommapiuma	● Bidone grigio
Grattugia	● Bidone grigio
Grucce in plastica	● Sacco giallo
Guanti in gomma	● Bidone grigio
Imballaggi fabbricati con più materiali: poliaccoppiati (es. buste del cibo per gatti, buste sottovuoto del caffè, ecc.)	● Sacco giallo
Imballaggi qualsiasi di carta o cartone	○ Bidone bianco
Imballaggio plastica (bolle d'aria - pluriball)	● Sacco giallo
Infissi in alluminio	Centro di raccolta
Infissi in legno	Centro di raccolta
Lamette per la barba	● Bidone grigio
Lampadario	Centro di raccolta
Lampade e tubi fluorescenti (a basso consumo energetico)	Centro di raccolta
Lampadina a incandescenza	● Bidone blu
Lampadina a risparmio energetico	Centro di raccolta
Lastre di vetro	Centro di raccolta
Lastre mediche e radiografie (in limitate quantità)	Centro di raccolta
Latte e lattine in banda stagnata per alimenti	● Bidone blu
Latte e lattine per olio da cucina	● Bidone blu
Lattine di alluminio per bevande	● Bidone blu
Lavastoviglie	Centro di raccolta
Legno da potatura	Centro di raccolta
Legno verniciato	Centro di raccolta
Lettiere di animali domestici	● Bidone grigio
Lettore cd	Centro di raccolta
Lettore dvd	Centro di raccolta
Lettori VHS	Centro di raccolta

M	Libri (senza copertina plastificata)	○ Bidone bianco
	Materassi	Centro di raccolta
	Materiali edili in piccole quantità provenienti da lavori domestici	Centro di raccolta
	Medicinali scaduti (solo blister e flaconi)	Centro di raccolta/contenitori in farmacia/Villa Carabba
	Mobili in legno	Centro di raccolta
	Monitor	Centro di raccolta
	Mozziconi di sigarette e sigari	● Bidone grigio
	Mutande	● Bidone grigio
N	Nastro abrasivo	● Bidone grigio
	Nastro adesivo	● Bidone grigio
	Nastro da pacco	● Bidone grigio
	Neon	Centro di raccolta
O	Occhiali	● Bidone grigio
	Oggetti in gomma	● Bidone grigio
	Oggetti in peluche o ovatta	● Bidone grigio
	Oli esausti minerali	Centro di raccolta
	Oli esausti vegetali (olio da cucina)	Centro di raccolta
	Ombrello	Centro di raccolta
	Ombrelloni	Centro di raccolta
	Ovatta	● Bidone grigio
	Pane	● Bidone marrone
	Pannolini	● Bidone grigio
P	Imballaggi in polistirolo per merci (elettrodomestici, articoli per la casa ecc.)	● Sacco giallo
	Pellicole di cellophane	● Sacco giallo
	Pentole	Centro di raccolta
	Pettini e spazzole	● Bidone grigio
	Piatti in ceramica	Centro di raccolta
	Piatti in plastica	● Sacco giallo
	Pile	Centro di raccolta/contenitori presso le rivendite/farmacia/Villa Carabba
	Pirofile	● Bidone grigio
	Pneumatici	Centro di raccolta
	Polistirolo per alimenti (vaschette per carne, pesce, formaggi ecc.)	● Sacco giallo
	Polistirolo usato come isolante in edilizia	Centro di raccolta
	Poltrone	Centro di raccolta
	Porte di legno	Centro di raccolta
	Porte in ferro	Centro di raccolta
	Posate in acciaio	Centro di raccolta
	Posate in plastica	● Bidone grigio

Q	Profilattici	● Bidone grigio
	Quaderni non plastificati	○ Bidone bianco
	Radio	Centro di raccolta
	Rami da potature di piccole quantità	Centro di raccolta
	Rasoio elettrico	Centro di raccolta
	Rasoio monouso	● Bidone grigio
	Reggette per legature pacchi	● Bidone grigio
	Reti in ferro per letti	Centro di raccolta
	Retine per frutta e verdura	● Sacco giallo
	Riviste non plastificate	○ Bidone bianco
S	Rubineria	Centro di raccolta
	Rullino fotografico	● Bidone grigio
	Sacchetti dell'aspirapolvere usati	● Bidone grigio
	Sacchetti per congelatore	● Bidone grigio
	Sacchi di alimenti per animali	● Sacco giallo
	Sacchi per detersivi	● Sacco giallo
	Sacchi per prodotti da giardinaggio	● Sacco giallo
	Sapone	● Bidone grigio
	Scaffali in ferro	Centro di raccolta
	Scarpe	Contenitori associazioni umanitarie
	Scatole in cartoncino	○ Bidone bianco
	Scatole per i detersivi	○ Bidone bianco
	Sci e scarponi da sci	Centro di raccolta
	Sciarpe	Contenitori associazioni umanitarie
	Scopa	Centro di raccolta
	Sdraio	Centro di raccolta
	Secchielli di plastica	Centro di raccolta
	Sedie di legno	Centro di raccolta
	Sedie di plastica	Centro di raccolta
	Segatura pulita	● Bidone marrone
	Segatura sporca di prodotti detergenti altre sostanze	● Bidone grigio
	Seggiolone per bambini	Centro di raccolta
	Sfalci dei prati	Centro di raccolta
	Siringhe usate (avendo l'accortezza di coprire l'ago con l'apposito beccuccio e un contenitore rigido)	● Bidone grigio
	Spazzolino da denti	● Bidone grigio
	Specchi	Centro di raccolta
	Spugna	● Bidone grigio
	Stampanti	Centro di raccolta
Stendibiancheria	Centro di raccolta	
Stereo	Centro di raccolta	

T	Stracci	Centro di raccolta
	Strutture in ferro	Centro di raccolta
	Stuzzicadenti	● Bidone marrone
	Tabulati	○ Bidone bianco
	Tagliere in legno	Centro di raccolta
	Tagliere in plastica	Centro di raccolta
	Tamponi per timbri	● Bidone grigio
	Tapparelle	Centro di raccolta
	Tappi bottiglie in vetro	● Bidone blu
	Tappi di sughero	● Bidone marrone
	Tappi in metallo	● Bidone blu
	Tappi in plastica	● Sacco giallo
	Tappi vasetti in vetro	● Bidone blu
	Tastiere per computer	Centro di raccolta
	Tazzine da caffè	Centro di raccolta
	Telefono	Centro di raccolta
	Televisore	Centro di raccolta
	Toner	Centro di raccolta
	Tovaglioli di carta puliti	○ Bidone bianco
	Tovaglioli di carta unti di cibo	● Bidone marrone
U V	Trucchi - cosmetici	● Bidone grigio
	Tubetto del dentifricio	● Sacco giallo
	Tubetto della maionese	● Sacco giallo
	Tubi in gomma	Centro di raccolta
	Utensili da lavoro	Centro di raccolta
	Valigie	Centro di raccolta
	Vaschette in alluminio	● Bidone blu
	Vaschette per alimenti in PET, polistirolo, polipropilene	● Sacco giallo
	Vaschette per il gelato	● Sacco giallo
	Vasetti e altri imballaggi in vetro	● Bidone blu
	Vasi da trasporto per fiori e piante	● Sacco giallo
	Vasi in plastica per fiori	Centro di raccolta
	Vasi in terracotta	Centro di raccolta
	Vassoi in polistirolo per alimenti	● Sacco giallo
	Ventilatori	Centro di raccolta
	Vestiti	Contenitori associazioni umanitarie
	Vetri rotti di grandi pezzature	Centro di raccolta
	Vetri rotti di piccole pezzature	● Bidone blu
	Vetro opale (bocchette di profumo)	● Bidone blu
	Vetro retinato (alcune finestre)	Centro di raccolta
Videocassette e relative custodie plastica	Centro di raccolta	
Videoregistratore	Centro di raccolta	

Z

Volantini non plastificati

Zaini

Zanzariera

Zerbino

Bidone bianco

Centro di raccolta

Centro di raccolta

Centro di raccolta

Sul sito www.apricaspa.it è possibile trovare tutte le informazioni sul Sistema di Raccolta Differenziata dei rifiuti. Consultandolo sarà possibile accedere alle seguenti funzionalità:

- servizi di zona
- dove lo butto
- ritiro ingombranti



PULlamo



L'APP PER SMARTPHONE E TABLET
PULlamo è la APP che aiuta i cittadini di Montano Lucino a conoscere le modalità per il corretto conferimento dei rifiuti e per mantenere pulita la città, comunicando direttamente con Aprica.

In questo modo, ad esempio, potrai segnalare la presenza di rifiuti abbandonati, discariche abusive o cestoni pieni, fotografandoli e inviando la segnalazione ad Aprica. Inoltre, potrai conoscere i calendari delle attività di raccolta e di spazzamento delle strade.

Scarica **PULlamo**, l'app che ti aiuta a separare in modo corretto i rifiuti e tenere pulita la città.



Solo se differenziamo correttamente
possiamo dare una nuova vita ai rifiuti.
Forse non sapevate che...

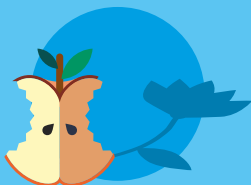


...con 37 lattine si può realizzare una moka



...da 7 barattoli di vetro si ricava una bottiglia di vetro nuova

...con gli scarti di cucina si ottiene un terriccio utilizzabile per la coltivazione di piante e fiori



...con 5 flaconi di plastica si può fare un innaffiatore



Questa guida contiene
indicazioni utili per
**trattare e conferire
correttamente
i rifiuti**

Per informazioni, segnalazioni e richieste di forniture:



Lunedì/venerdì dalle ore 8 alle 20
Sabato dalle ore 8 alle 15
(seguire la sequenza telefonica per
"Comuni della provincia di Como")
031-520760

per aggiornamenti consulta il sito
www.apricaspa.it

Aprica SpA
Sede legale
Via Lamarmora, 230
25124 Brescia

Sede operativa
Via Manzoni 17
22070 Montano Lucino (CO)

segui su

