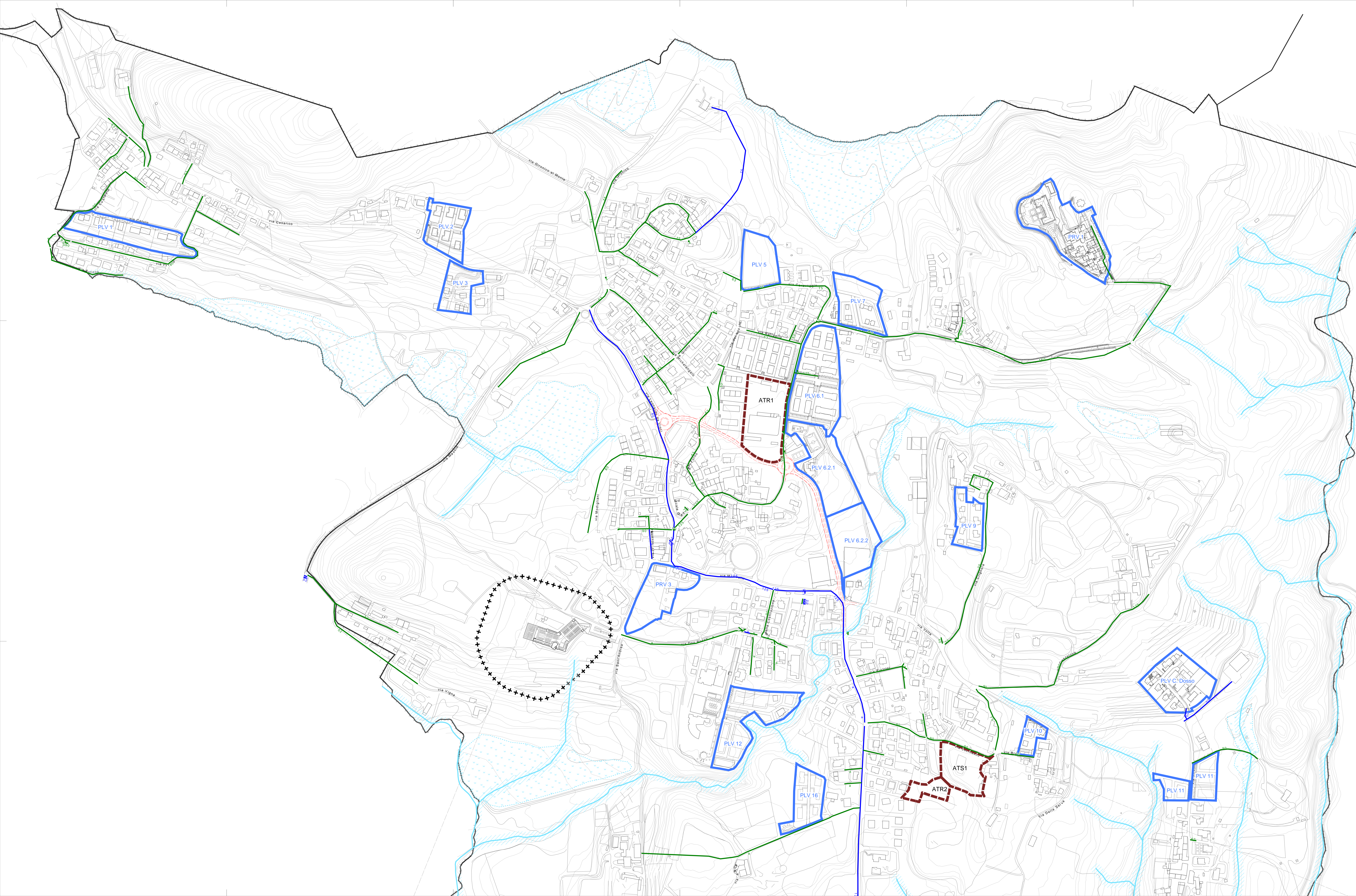




Sindaco:
Maria Angela Capucino
Vicesindaco:
Alberto Introzzi
Responsabile procedimento:
Sarah Mazzucchi

ING. Luca Mazzucchi
Architetto - Tecnico della Carta per il Territorio
via S. Maria 10 - 22020 Montano Lucino (CO)



LEGENDA

- confine comunale
- strade in progetto

Rete Acquedotto

- tubazione in acciaio
- tubazione in pead
- tubazione in pvc

Vincoli e aree critiche

- rispetto cimiteriale
- aree umide
- fattibilità geologica - classe 4A aree in dissesto
- zona di tutela assoluta pozzi
- zona di rispetto idrogeologico pozzi
- corsi d'acqua pubblici, relative sponde (PTCP rif. tav. A9) e fasce di rispetto
- RIR - rischio industriale rilevante

Nuova espansione edilizia

- aree di Trasformazione del PGT - aree di futura edificazione
- PLV Piani di lottizzazione vigenti - aree di nuova edificazione in fase avanzata

