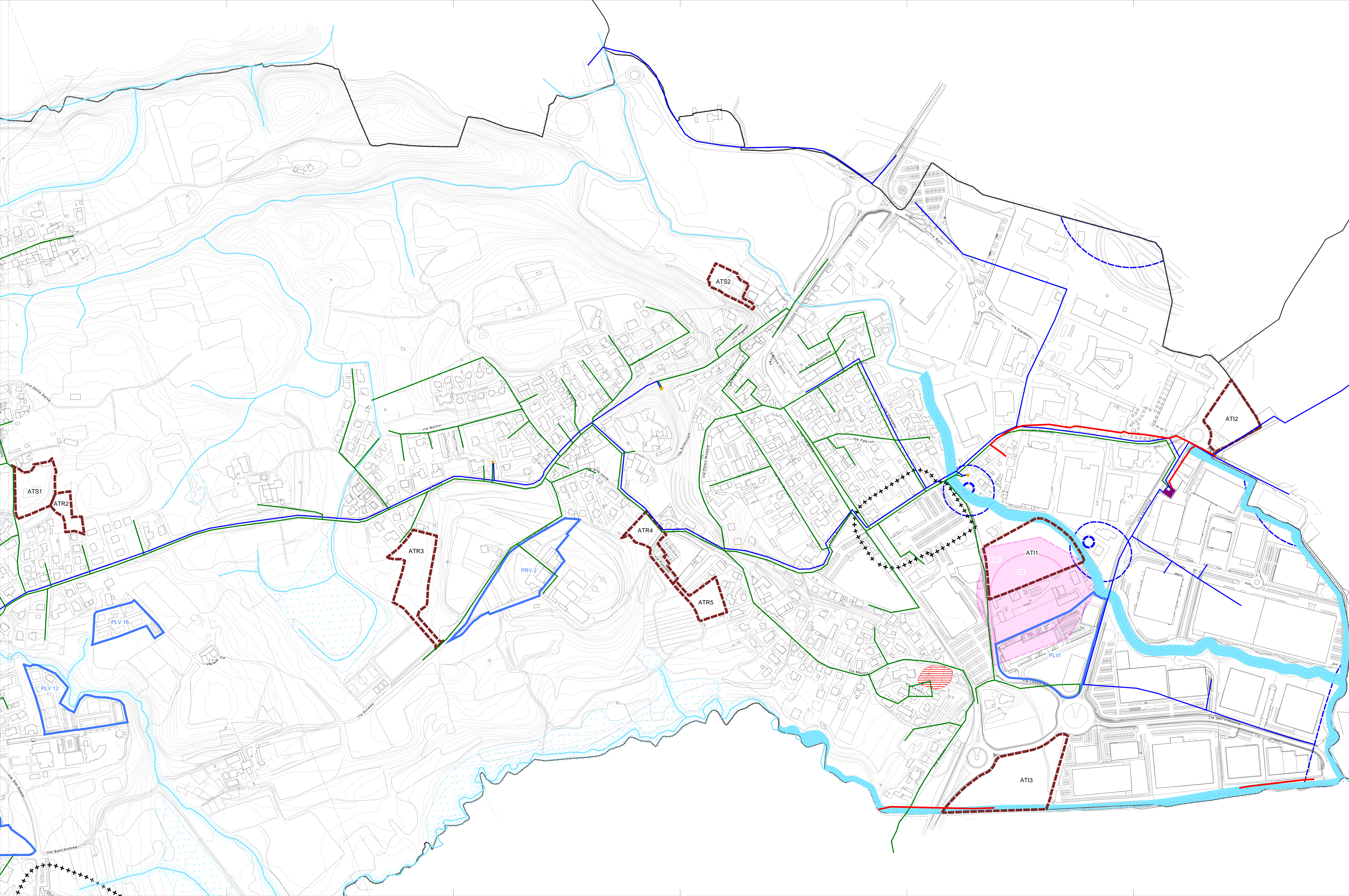




Sindaco:  
Maria Angela Capuccino  
Vicesindaco:  
Alberto Introzzi  
Responsabile procedimento:  
Sarah Mazzucchi

ING. Luca Marzetta  
Bologna - TECNICO RESPONSABILE PER IL TERRITORIO  
AVV. GIULIO FERRARI - AVV. GIULIO ZAMBONI



**LEGENDA**

- corfime comunale
- strade in progetto
- Reti Gas**
- media pressione
- bassa pressione
- rete Snam Rete Gas
- Cabina di Riduzione Finale (CRF)
- Cabina di Regolazione e Misura (REM)

**Vincoli e aree critiche**

- rispetto cimiteriale
- aree umide
- fattibilità geologica - classe 4A aree in dissesto
- zona di tutela assoluta pozzi
- zona di rispetto idrogeologico pozzi
- corsi d'acqua pubblici, relative sponde (PTCP rif. tav. A9) e fasce di rispetto
- RIR - rischio industriale rilevante

**Nuova espansione edilizia**

- Ambiti di Trasformazione del PGT - aree di futura edificazione
- PLV Piani di lottizzazione vigenti - aree di nuova edificazione in fase avanzata

