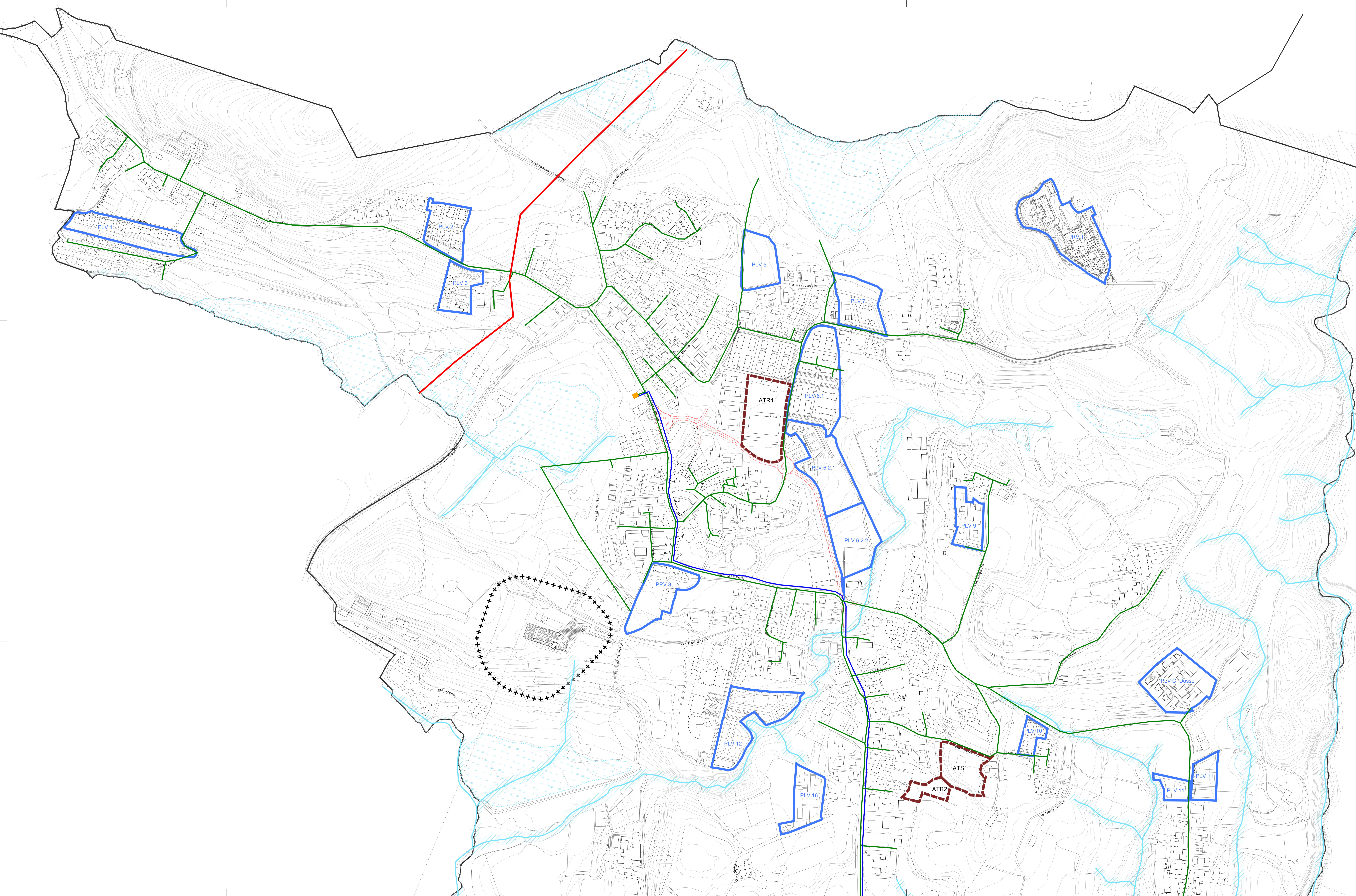




Sindaco:
Maria Angela Capuccino
Vicesindaco:
Alberto Introzzi
Responsabile procedimento:
Sarah Mazzucchi

ING. Luca Mazzucchi
Architetto - Tecnico della Carta per il Territorio
via S. Maria 10 - 22020 Montano Lucino (CO)



LEGENDA

- corfne comunale
- strade in progetto

Rete Gas

- media pressione
- bassa pressione
- rete Snam Rete Gas
- Cabina di Riduzione Finale (CRF)
- Cabina di Regolazione e Misura (REM)

Vincoli e aree critiche

- rispetto cimiteriale
- aree umide
- fattibilità geologica - classe 4A aree in dissesto
- zona di tutela assoluta pozzi
- zona di rispetto idrogeologica pozzi
- corsi d'acqua pubblici, relative sponde (PTCP rif. tav. A9) e fasce di rispetto
- RIR - rischio industriale rilevante

Nuova espansione edilizia

- Ambiti di Trasformazione del PGT - aree di futura edificazione
- PLV Piani di lottizzazione vigenti - aree di nuova edificazione in fase avanzata