

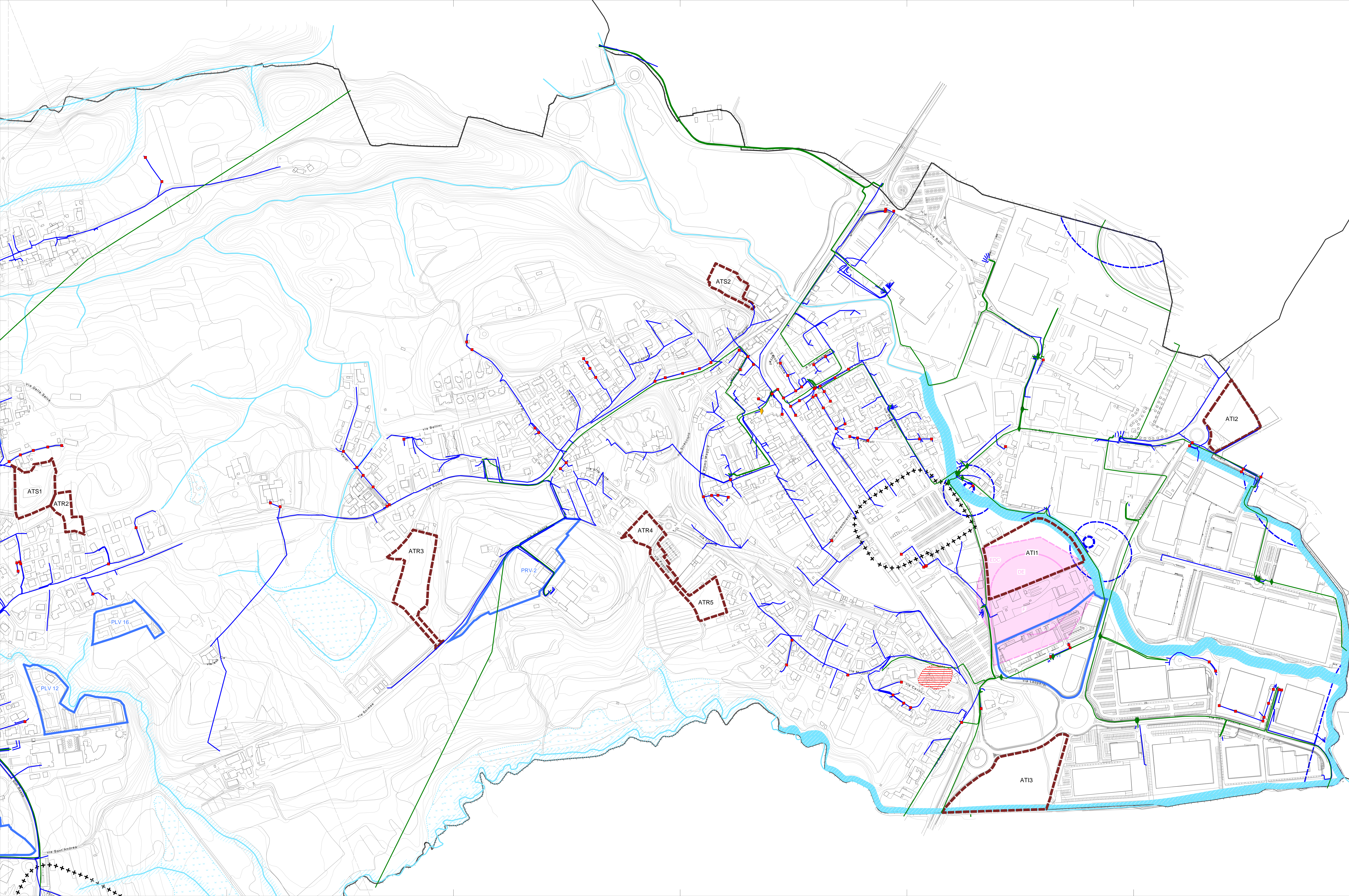


Sindaco:
Maria Angela Capuccino

Vicesindaco:
Alberto Intrazz

Responsabile procedimento:
Sarah Mazzucchi

ING. Luca Marzetta
Bologna - TECNICO DEL D.P.R. PER IL TERRITORIO
AVV. GIULIO FERRARI - AVV. GIULIO ZANNO



LEGENDA

- confine comunale
- strade in progetto
- Rete Enel**
 - tranco bassa tensione
 - tranco media tensione
 - giunto su rete a bassa tensione
 - giunto su rete a media tensione
 - nodo rigido media tensione
 - pozzetto_ispezione
- Vincoli e aree critiche**
 - rispetto cimiteriale
 - aree umide
 - fattibilità geologica - classe 4A aree in dissesto
 - zona di tutela assoluta pozzi
 - zona di rispetto idrogeologico pozzi
 - corsi d'acqua pubblici, relative sponde (PTCP rif. tav. A9) e fasce di rispetto
 - RIR - rischio industriale rilevante
- Nuova espansione edilizia**
 - Ambiti di Trasformazione del PGT - aree di futura edificazione
 - PLV Piani di lottizzazione vigenti - aree di nuova edificazione in fase avanzata

