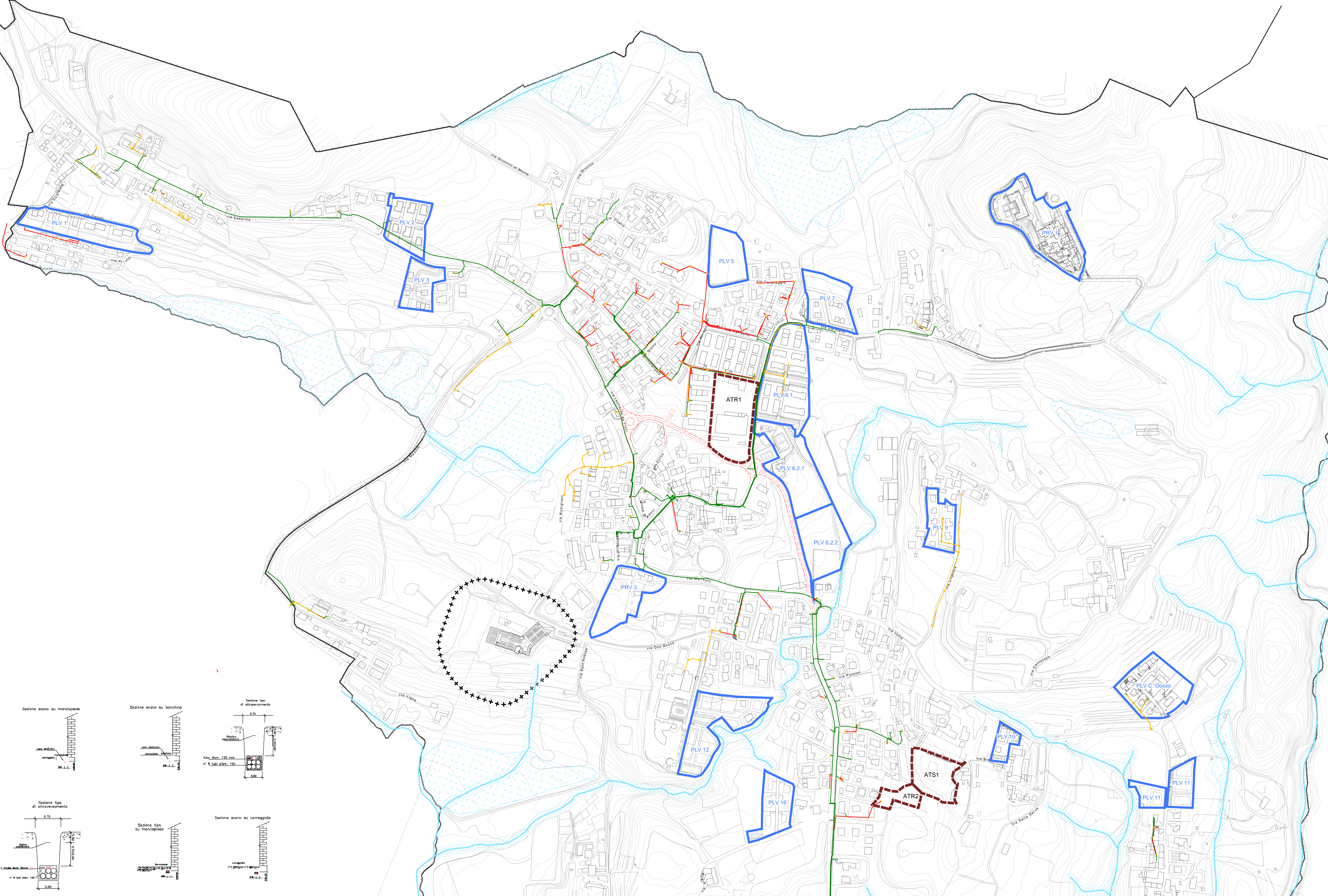




Sindaco:
Maria Angela Capuccino
Vicesindaco:
Alberto Introzzi
Responsabile procedimento:
Sarah Mazzucchi

ING. Lino Marzetta
Bologna - TECNICO RESPONSABILE PER IL TERRITORIO
AVV. GIULIO FERRARI - AVV. GIULIO ZAMBONI



LEGENDA

- confine comunale
- strade in progetto

Reti TLC (Telecom)

- rete in canalizzatori
- rete in infrastruttura e infrastrutture
- rete in trincea

Vincoli e aree critiche

- rispetto cimiteriale
- aree umide
- fattibilità geologica - classe 4A aree in dissesto
- zona di tutela assoluta pozzi
- zona di rispetto idrogeologico pozzi
- corsi d'acqua pubblici, relative sponde (PTCP rif. tav. A9) e fasce di rispetto
- RIR - rischio industriale rilevante

Nuova espansione edilizia

- Ambiti di Trasformazione del PGT - aree di futura edificazione
- PLV Piani di lottizzazione vigenti - aree di nuova edificazione in fase avanzata

